

EMS

Emergency Mobile Systems



Ambulanslar & Mobil Saęlık Araęları & Ürünler Broşürü

Ambulances & Mobile Health Care Vehicles & Products Brochure

Ambulanslar

Ambulances



Mobil Sağlık Araçları

Mobile Health Care Vehicles





Comfort Ambulans (EA-400)

Comfort Ambulance



TS EN 1789 standardına uygun olarak üretilmektedir. Araç üzerinde ledli tepe lambaları, yanlarda ledli ikaz lambaları ve şoför tarafından kontrol edilen, değişik modlarda çalışabilen siren sistemi mevcuttur.

Araçın iç kaplaması özel kalıp sistemi ile kenarları yuvarlatılmış, sol yan, sağ yan ve tavan olmak üzere üç parçadan oluşan ABS kaplama ile kaplıdır.

Araçın içinde foamboard malzemeden oluşan depolama alanları mevcuttur.

İç aydınlatma sistemleri ledli olup, arıza ihbarlı dijital elektrik panosu, mazotlu bağımsız kalorifer sistemi ve dahili haberleşme sistemi bulunmaktadır.



Produced in accordance with EN 1789 standard. Advanced system led lightbars on top of vehicle, led warning lamps on sides and a siren system controlled by the driver, capable of operating in various modes.

Interior covering of the vehicle is a special mould system, ABS coating consisting of three parts at left side, right side and ceiling with rounded edges.

Storage areas of foamboard material inside the vehicle.

All interior lighting systems are led, type malfunction warning digital electric panel, independent heating system and internal communication system





Trend Ambulans (EA-300)

Trend Ambulance



TS EN 1789 standardına uygun olarak üretilmektedir. Araç üzerinde ledli tepe lambaları, yanlarda ikaz lambaları ve Şoför tarafından kontrol edilen, değişik modlarda çalışabilen siren sistemi mevcuttur.

Araçın iç kaplaması ABS kaplama ile kaplı olup, özel kalıp sistemli orta tavan bulunmaktadır.

Araçın içinde foamboard malzemeden oluşan depolama alanları mevcuttur.

İç aydınlatma sistemleri floresan tipte olup, arıza ihbarlı dijital elektrik panosu, mazotlu bağımsız kalorifer sistemi ve dahili haberleşme sistemi bulunmaktadır.



Produced in accordance with EN 1789 standard. Led lightbar system on top of vehicle, warning lamps on sides and a siren system controlled by the Driver, capable of operating in various modes.

Interior covering of the vehicle is coated with ABS coating and single-piece aluminum supported ABS material is used on the ceiling.

Storage areas of from foamboard material inside the vehicle.

All interior lighting systems are fluorescent type, and malfunction warning digital electric panel, independent heating system and internal communication system.



Klasik Ambulans (EA-200)

Classic Ambulance



🇹🇷 Araç üzerinde ledli tepe lambaları, yanlarda ikaz lambaları ve Şoför tarafından kontrol edilen, değişik modlarda çalışabilen siren sistemi mevcuttur.

Araçın iç kaplaması ABS kaplama ile kaplı olup, tavanda tek parçadan oluşan alüminyum destekli ABS malzeme kullanılmaktadır.

Araçın sol yanında MDF den mamul dolap, sağ yan bölümünde ikinci hasta taşımaya uygun, içi depolama amacıyla kullanılabilir refakatçi oturma gurubu, seperatör önünde çekmeceli dolap bulunmaktadır.

İç aydınlatma sistemleri floresan tipte olup, manuel elektrik panosu, sulu sistem kalorifer ve dahili haberleşme sistemi bulunmaktadır.



Lightbar system on top of vehicle, warning lamps on sides and a siren system controlled by driver, capable of operating in various modes.

Interior covering of the vehicle is PVC covering and there is middle ceiling with special mould system.

On the left side of the vehicle there is a cabinet made of MDF material, on the right side there is an attendant sitting group, appropriate for carrying a second patient and inside of which can be used for storage purposes, and in front of the separator there is a cabinet with drawers.

Interior lighting systems are fluorescent type, and there are manual electric panel, water type heating system and internal communication system.





Yoğun Bakım Ambulansı

Intensive Care Ambulance



TS EN 1789 standardına uygun, yoğun bakım koşullarında hasta ve yaralıya müdahale edilerek hastaneye nakli için tasarlanmış Yoğun Bakım (C Tipi) Ambulans aracıdır.

Acil Yardım Ambulansları tıbbi cihaz ve malzemelerine ek olarak, pacemaker özellikli bifazik defibrilatör, yoğun bakım ventilatörü, volümetrik infüzyon ve şırınga pompası ile ilave sarf malzemelerle donatılmıştır.

Şase pick-up araca monoblok şekilde uygulanan kasa sayesinde bütünlük sağlanarak geniş bir hacim kazandırılmıştır.

Aynı zamanda obezite hastalar içinde kullanılabilen kendinden yükleme özelliğine sahip sedye platformuna ve hidrolik sedyeye sahiptir. Sedye hidrolik kumandalı olması ve özel yükleme platformu sayesinde bir kişi ile kolaylıkla araca yüklenebilmektedir.



EN 1789 compliant ICU (Type C) ambulance vehicle designed for emergency treatment and transportation of patients and injured to hospital.

Equipped with top-level biphasic defibrillator, ventilator device, volumetric infusion and syringe pumps in addition to emergency ambulances medical equipments and materials, and extra consumables.

Pick-up truck and chassis mono-block box gained large volume of integrity.

For obese patients, hydraulic stretcher and self-loading platform enable paramedics to load without physical force consumption.



Dört Yaralı Nakil Ambulans

Four Patients Transport Ambulance



Dört hasta yatarak, iki hasta oturarak olmak üzere toplam altı hasta taşınabilir.

Hareketli mekanizmalar sayesinde dört hastayı da gerektiğinde tek personelin ambulansa yerleştirmesine uygun tasarlanmıştır.

İç aydınlatma sistemleri floresan tipte olup, arıza ihbarlı dijital elektrik panosu, mazotlu bağımsız kalorifer sistemi ve dahili haberleşme sistemi bulunmaktadır.

Araç içinde foamboard malzemenen oluşan yeterli depolama alanları mevcuttur.

Araç hasta kabininde yer alan akıllı sensör ve otomasyon teknolojisi ile hasta güvenliği en üst seviyededir.

Hastaların araç içerisindeki konumlandırma hareketleri ister otomatik, ister kullanıcı kontrollü olarak gerçekleştirilebilmektedir.

Araç içi ergonomi tasarımı en üst seviyededir.



Four patients in laying position on stretchers and two in sitting position on reclining seats; totally six patients can be transported.

Only one staff can place all four patients on stretchers into the ambulance by its mechanisms when necessary.

Digital electric panel with malfunction warning, fluorescent type interior lighting system, independent heating system and internal communication system.

Sufficient storage cabinets made of foamboard material.

Patients security at top level thanks to intelligent sensor and automation technology.

All localization activities of patients performed under control automatically or manually.

Utmost interior ergonomic design





Kombi Paletli Ambulans Snowtrack Ambulance



Lastikli Paletli Ambulans Wheeled & Snowtrack Ambulance



-  Kendinden paletli sistemiyle yoğun karlı ve zor arazi şartlarında, yüksek hareket ve kullanım kabiliyetine sahiptir. Araç üzerinde ledli tepe lambaları, yanlarda ikaz lambaları ve şoför tarafından kontrol edilen, değişik modlarda çalışabilen siren sistemi mevcuttur. Aracın iç kaplaması ABS kaplama ile kaplı olup, foambord malzemeden oluşan depolama alanları mevcuttur. İç aydınlatma sistemleri ledli olup, arıza ihbarlı dijital elektrik panosu.

-  *With its self-track system, it has the capability of high movement and operation under heavy snowy and hard field conditions. Led lightbar on top of vehicle, led warning lamps on sides and a siren system controlled by the driver, capable of operating in various modes. All interior covering are ABS material and storage areas are of foambord material. Interior lighting systems are led type, and there is malfunction warning digital electric panel.*



Tır Ameliyathane Surgery Trailer



Tır Ameliyathane aracı; Ameliyathane Odası ,Yoğun Bakım Odası, Sterilizasyon Odası ve Teknik Malzeme Odası olmak üzere dört ayrı çalışma sahası şeklinde tasarlanarak bölümlere ayrılmıştır.

TIR'ın tüm bölmelerinin havalandırılmasını, soğutulmasını, ısınmasını sağlayan sistem, atık su deposu, temiz su deposu, sıcak – soğuk su tesisatı ve tıbbi gaz sisteminin dağıtım sistem mevcuttur.

Odalar arasında geçiş fotoselli ve şifreli kapılar ile yapılmakta ve odalar arası geçişlerde hava perdesi bulunmaktadır.

Ameliyat masasından , ameliyathane lambasına kadar ameliyathanede bulunması gereken ekipmanlar, hastaların rahatlıkla kullanabilecekleri fonksiyonel yataklar, hastabaşı monitörleri ve internet bağlantı imkanı mevcuttur.



Divided into chambers and designed as four separate operating fields as: Surgery Room, Intensive Care Room, Sterilization Room and Technical Materials Room.

There is a system that ensures ventilation, cooling, heating of all sections of the trailer, a waste water tank, fresh water tank, hot-cold water installation and medical gas system distribution system.

Passage between rooms with approaching detector and password protected doors. Air curtains over each passage.

Surgery room equipments ranging from operation table to OR lamp, functional beds that can easily be used by patients, patient monitors and internet connection opportunities are available.



Mobil Dijital Mamografi Aracı (Kamyon ve Tır)

Mobile Digital Mammography Vehicle(Truck and Trailer)



Araç, çekim odası ve bekleme odası olmak üzere iki bölmeden oluşmaktadır.

Mamografi çekim odası duvar panelleri yüzey sacı arasına pres altında poliüretan enjekte edilerek tek parça halinde imal edilmiş olup, yan duvarlar 1.5 mm kalınlığında kurşun plaka ile kaplanmıştır.

Odalar arası haberleşme sistemi ve internet hattı , harici 220 volt elektrik girişi, 3,5KWA kapasiteli jeneratör vardır.



Vehicle consists of two divisions includes scanning and waiting room.

It is produced monoblock by injecting polyurethane under pressure between mammography scanning room wall panels' surface plates, and side walls covered with 1.5 mm lead plate.

Communication Systems among rooms and internet line, external 220 volt electric input, 3.5 KWA capacity generator.



Meme kanserinin ön teşhisi için hazırlanmış Mobil Mamografi Tarama Aracı; Hasta kayıt odası, muayene odası, mamografi tarama odası, dinlenme odası, tuvalet-banyo, teknik odası olmak üzere altı ayrı çalışma sahası şeklinde tasarlanarak bölmelere ayrılmıştır.

Kurşun kaplamalı duvarla çevrilmiş odada mamografi cihazı, ön muayene gerçekleştirildiği ve teşhis için kurulmuş work statin olanı ve otomasyon sistemi ile programlanmış kontrol paneli mevcuttur.

Tır'ın tüm bölmelerinin havalandırılmasını, soğutmasını, ısınmasını sağlayan sistem, temiz ve kirli su depoları, sıcak-soğuk su tesisatı olup ayrıca wc ve banyo imkanı, jeneratör ve ups ile kesintisiz güç kaynağı imkanı sunmaktadır.



Mobile Mammography Screening Vehicle designed for the diagnosis of breast cancer is divided into 6 sections; Patient records room, examination room, mammography screening room, rest room, toilet-bathroom, technical room

There are mammography equipment, work station area for preliminary examination and diagnostics and the control panel programmed with an automation system available in the room which has lead-coated walls.

The system which provides ventilation, coolin and heating for all sections of the truck has also clean and dirty water tanks, hot and cold water supplies and also offers you a WC, bathroom, generator, and uninterruptible power supply with a UPS



Mobil Sağlık Araçları (Otobüs) Mobile Health Care Vehicles (Bus)



🇹🇷 Mobil Sağlık aracı; yolcu bölmesi, muayene bölmesi ve müşahede bölmesi olmak üzere üç ayrı çalışma sahası şeklinde tasarlanarak bölümlere ayrılmıştır.

Yolcu bölümünde; şoförle birlikte 5 personelin seyahat edebileceği koltuklar bulunmaktadır.

Şehir şebekesi elektrik ve jeneratör ile çalışma imkanı vardır.

🇬🇧 *Mobile health care vehicle divided into chambers and designed as three separate operating fields as: passenger chamber, examination chamber and diagnosis chambers.*

In the passenger chamber passenger seats for 5 personnel, including the driver.

Operable with mains power and its generator.

Mobil Sağlık Portör Araçları Mobile Health Scanning Vehicle



🇹🇷 Müşteri istekleri doğrultusunda dizayn edilen sağlık tarama araçlarımız araç özelliklerine bağlı olarak Röntgen Odası, İşitme Odası, Laboratuvar Odası, Muayene Odası, Personel Taşıma Bölümünden oluşmaktadır.

Şehir şebekesi elektrik ve jeneratör ile çalışma imkanı vardır.

🇬🇧 *Health screening vehicles designable in accordance with customer requests, consist of; X-ray Room, Auditory Room, Laboratory Room, Examination Room, Personnel Accommodation Chamber.*

Operable with mains power and its generator.



Mobil İşitme Aracı Mobile Auditory Vehicle



Mobil Akciğer / Kalp Tarama Aracı Mobile Pulmonary - Cardiology Screening Vehicle



Mobil Laboratuvar Aracı Mobile Laboratory Vehicle



Mobil Sağlık Araçları (Midibus) Mobile Health Care Vehicles (Midibus)



- 🇹🇷 Araç şoför ve yolcu, laboratuvar ve tuvalet, muayene bölmesi olmak üzere 3 bölümden oluşmaktadır.
Şoförle birlikte 5 personelin seyahat edebileceği yolcu koltuğu bulunmaktadır.
Şehir şebekesi elektrik ve jeneratör ile çalışma imkanı vardır.

- 🇬🇧 *Consists of 3 sections: driver & passenger accommodation, laboratory & toilet, examination chambers.*
Passenger seat for 5 personnel, including the driver.
Operable with mains power and its generator.

Diş Sağlık Aracı Dental Health Vehicle




- 🇹🇷 Engelli (özürlü) hastalar için diş polikliniği şartlarında ve kalitesinde hizmet verebilecek özellikte cihaz ve malzemelerle donatılmıştır.
Şehir şebekesi elektrik ve jeneratör ile çalışma imkanı vardır.

- 🇬🇧 *Equipped with devices and materials having features to offer service to disabled patients under dental polyclinic conditions and qualities.*
Operable with mains power and its generator.




Kasalı Mobil Sağlık Aracı Box Type Mobile Health Care Vehicle



 Koruyucu sağlık hizmetleri başta olmak üzere, ayakta tanı ve tedavi hizmetleri, aile planlaması ve anne çocuk sağlığı eğitimleri, bulaşıcı hastalıkları tarama, kronik hastalığı olanlara karşı hizmet verilmek üzere gerekli ekipman ve cihazlarla donatılmıştır.

Araçta basit jinekolojik müdahalelerin yapılabilmesi için gerekli ekipman ve jinekolojik muayene masası bulunmaktadır.

Şehir şebekesi elektrik ve jeneratör ile çalışma imkanı vardır.


 Equipped with all essential materials and devices necessary to offer preventive health services in the first place, and ambulant diagnosis and treatment services, family planning and mother-child health trainings, infectious disease screening, services for patients with chronic illnesses.

Simple gynecologic intervention equipments and a gynecologic examination coach available in the vehicle.


Operable with mains power and its generator.

Medikal Kurtarma Aracı Medical Rescue Vehicle



 Afet ve olağandışı durumlarda kullanılmaya yönelik tasarlanmış fonksiyonlu kurtarma aracıdır.

Kurtarma personelinin müdahalede kullandığı ekipmanlar ile donatılmış olup, aracın üç yönden kolaylıkla ekipmanlara ulaşma imkanı sağlamaktadır. Uzaktan kumandalı vinç kurtarma sistemi, jeneratör ve uyarı sistemleri ile donatılmıştır.

 It is a multifunction rescue vehicle which is designed to be used in extreme conditions and disasters.

It is equipped with the equipments which are used in medical interventions by the medical staff and it gives you the ability to reach the equipments in three different places of the vehicle. It is equipped with remote controlled crane rescue system, generator and warning systems.





Transferli Ana Sedye (ES-100) Transfer Main Stretcher



- Sertleştirilmiş özel alüminyumdan imal edilmiş olup, maksimum 160 kg taşıma kapasitesine sahiptir.
- Sedye üzerindeki hastanın, tek kişi ile, ambulansa bindirip indirebilmesine ve üst kısmı ayrılarak hastane içi sedye olarak da kullanılabilmesine uygundur. Arka tekerlerde kilitlenebilme özelliği bulunmaktadır.

Made of hardened special aluminum with a maximum 160 kg. carrying capacity.

The patient on the stretcher can be loaded and unloaded from ambulance by a single person. Upper part is detachable, operable as an in-hospital stretcher. The rear wheels are lockable.



Ana Sedye (ES-120) Main Stretcher



- Sertleştirilmiş özel alüminyumdan imal edilmiş olup, maksimum 160 kg. taşıma kapasitesine sahiptir.
- Sedye üzerindeki hastanın, tek kişi ile, ambulansa bindirip indirebilmesine uygun olup, arka tekerler kilitlenebilme özelliğibulunmaktadır.

Made of hardened special aluminum with a maximum 160 kg. carrying capacity.

The patient on the stretcher can be loaded and unloaded from ambulance by a single person. The rear wheels are lockable.

Sandalye Sedye (ES-200) Chair Stretcher



- Sertleştirilmiş özel alüminyumdan imal edilmiş olup, Maksimum 160 kg. taşıma kapasitesine sahiptir.
- Yatan ve oturan hastayı taşıyabilme özelliğine sahiptir.
- Katlanarak ambulanstaki özel bölümüne konulabilir.

Made of hardened special aluminum with a maximum 160 kg. carrying capacity.

It can carry laying and sitting patients.

It can be folded and placed into its special section in the ambulance.

Faraş Sedye (ES-300) Scoop Stretcher



- Sertleştirilmiş özel alüminyumdan imal edilmiş olup, maksimum 160 kg. taşıma kapasitesine sahiptir.

Her iki taraftan ikiye ayrılabilme özelliği sayesinde , yerde yatan hasta ve yaralıyı sarsmadan taşınmasını sağlar.

Made of hardened special aluminum with a maximum 160 kg. carrying capacity.

Capable of seperable into two pieces from both sides, patient or injured person laying on the ground can be carried without bumping.

Kayar Tip Hasta Taşıma Sandalyesi (ES-220)

Stair Chair



Bu ürün hastalar için, taşıma ve merdivenden sarsıntısız şekilde kaydırma sandalyesi kombinasyonudur.

Sandalyenin arka çerçevesine yerleştirilmiş olan kayma sistemi ile hastanın uzun merdiven basamaklarında taşınması hastaya zarar vermeden ve kullanıcılar için de ilave bir insan gücüne ihtiyaç kalmayacak şekilde kolaylaştırmaktadır. Artık koltuğu hasta ile birlikte kaldırmaya gerek yoktur, çünkü kaydırma sistemi merdivenden aşağı istikamete doğru güvenli ve basit bir kayma işlemini gerçekleştirir.

Kaydırma paletleri dayanıklı ve plastik esaslı bir maddeden ile imal edilmiş olup, kullanılmadığı durumlarda yukarı doğru katlanabilir şekilde bırakılır.

Zemin ve paletler arasında yeterli mesafe ve açı mevcuttur. Bunun amacı sandalyenin her türlü merdivende kaydırılabilir olmasıdır. Paletler merdiven haricinde normal kullanımı etkilemezler.



Combination of stair sliding chair for patient transport without vibrations.

Sliding mechanism placed rear part helps moving patient on long stairs and provides harmless operation and lack of additional human power need for users. No more need for you to carry patient with chair since sliding mechanism enables safe and simple motion downstairs.

Sliding tracks made of durable and plastic based material and can be folded up in stationary conditions.

Sufficient gap and angle exist between tracks and ground for purpose of enabling sliding on all kinds of stair. Tracks do not affect normal usage out of stairs.

Sahra Sedye

Pole Stretcher



Sertleştirilmiş özel alüminyumdan imal edilmiştir.

Maksimum 160 Kg. taşıma kapasitesine sahiptir.

Yatan hastayı taşıyabilme özelliğine sahiptir.

Katlanarak çanta içinde taşınabilir.



Made of special hardened aluminum.

160 Kg. maximum carrying capacity.

Capable of carrying lying patients.

Storable in portable bag.



ES-250

(İki Katlanır / Two Folding)



ES-251

(Üç Katlanır / Three Folding)



ES-252

(Dört Katlanır / Four Folding)



Vakum Sedye

Vacuum Stretcher



Multi travmalı yaralılar için, güvenli ve emniyetli taşıma sağlamaktadır. X ray ışınlarını geçirgendir. Alkol, sabunlu su, sıvı dezenfektanlarla kolayca temizlenebilir, dezenfekte edilebilir.



Ensures safe and secure carriage for injured patients with multi-trauma. X-ray beam permeable. Easily cleanable and disinfected with alcohol, soap, liquid disinfectants.



ES-400



ES-410



İki Hareketli Sedy Platformu (EP-SM011) Two Movement Stretcher Platform



- Üst kısım paslanmaz sacdan imal edilmiştir.
- Metal aksam elektrostatik boya ile boyanmıştır.
- Pedallar vasıtası ile sağa ve sola hareket ettirilebilir.

- Left and right lateral movements by pedals.
- Upper part produced by rustproof metal sheet.
- Metal parts are painted with electrostatic paint.



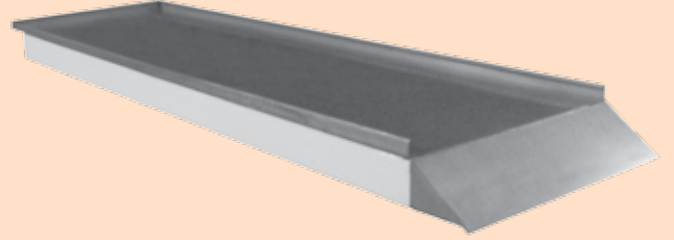
İki Hareketli Sedy Platformu (EP-SM011-1) Two Movement Stretcher Platform



- Sağa/ sola hareket ettirilme özelliğine sahip olan bu platformun , metal aksamı elektrostatik boyalı olup, alt kısım paslanmaz sacdan imal edilmektedir.
- Alt kısmındaki göze spine board depolama imkanı vardır.

- Left and right lateral movements by pedals.
- Upper part produced by rustproof metal sheet.
- Metal parts are painted with electrostatic paint.
- Bottom chamber allows spine board etc. storage facility.

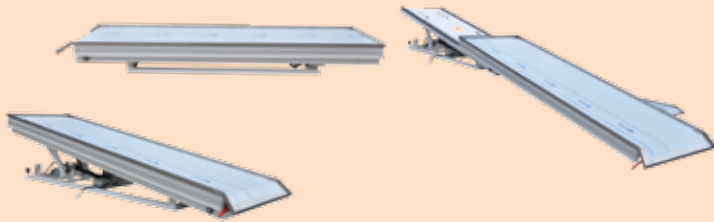
Sabit Sedy Platformu (EP-SM012) Fixed Stretcher Platform



- Üst kısım paslanmaz sacdan imal edilmiştir.
- Metal aksam elektrostatik boya ile boyanmıştır.
- Platform altında spine board veya faraş sedye yerleştirme bölümü vardır.

- Upper part produced by rustproof metal sheet.
- Metal parts are painted with electrostatic paint.
- Bottom chamber allows spine board, scoop stretcher etc. storage facility.

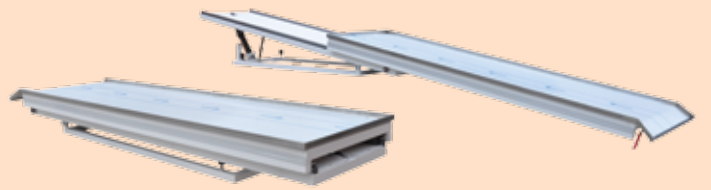
Elektromekanik Sedy Platformu (EP-SM 013) Electromechanic Stretcher Platform



- 145cm açılabilen özel doğrusal kızak sayesinde 11 derecelik düşük bir yükleme açısı sağlanarak sensörlerle hareket eden elektrikli piston ile yükleme kolaylığı artırılmıştır.

- Thanks to the special linear sledge that can be opened 145 cm, the ability of loading with an angle as low as 11 degrees is increased with an electrically operated piston moving with sensors

Amortisörlü Mekanik Sedy Platformu (EP-SM 014) Dampened Mechanic Stretcher Platform



- 145cm açılabilen özel doğrusal kızak sayesinde 11 derecelik düşük bir yükleme açısı sağlanarak yaylı bir amortisör ile yükleme kolaylığı artırılmıştır.

- Thanks to the special linear sledge that can be opened 145 cm, the ability of loading with an angle as low as 11 degrees is increased with a spring shock absorber

Kurtarma Yeleđi (ET-370)

Body Splint

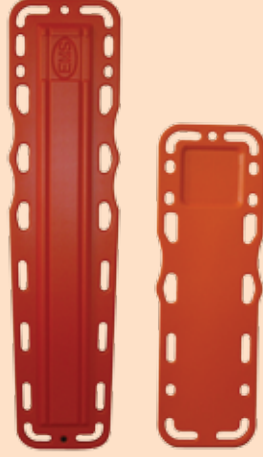


Omurga, bař, boyun kırık zedelenmelerinde, hastanın güvenli ve hareket ettirilmeden kurtarma operasyonları ve taşınmasında kullanılır. Renk kodlu, kolay açılıp kilitlenebilir kayışları sayesinde karanlıkta ve acil müdahale gerektiren anlarda bile hatasız olarak kullanılabilir.

Used in rescue operations to transport the patients in a safe manner without moving, in cases of spine, head, neck fractures and damages. Thanks to its color-coded, easily opened and locked belts, it can be used faultlessly even in dark and in moments that require emergency intervention.

Sırt Tahtası (Plastik) (ES-510)

Spine Board (Plastic)



Vakumlama sistemi ile sert plastikten imal edilmiştir.

160kg. taşıma kapasitesine sahiptir.

Çocuk ve yetişkinler için 2 farklı tiptedir.

Made of hard plastic produced with vacuuming system.

It has 160 kg carrying capacity.

It is of 2 different types for children and adults.

Komple Canlandırma Çantası

Complete Emergency Kit

Acil durumlarda ambulans dışında gerekli müdahaleyi yapabilmek amacıyla tasarlanmıştır. Resusitasyon için gerekli acil malzemeleri ile donatılmıştır.

Designed for interventions outside of ambulances in emergency cases. Equipped with all emergency materials required for resuscitation.



Aluminium Çanta - ET-500
Aluminium Case



Sırt Tipi Çanta - ET-501
Rucksack Type

Portatif Vakum Aspiratörü (OB-2012)

Portable Suction Unit

Tam dolu batarya ile 20 dakika emiş ve basit kullanım imkanı. Kolay temizlenebilir kavanozu bulunmaktadır.

20-minute suction feature. Simple usage capability with fully charged battery. Easily cleanable containing jar.



Vakum Atel Seti 4'lü (ET-195)

Vacuum Splint Set

Kırıklarda sabitleme amaçlı kullanılır. X-ray ışınları için geçirgendir. Kolay dezenfekte edilebilir. Velcro yerine flasterle sabitlenebilir. Vakum pompası ve taşıma çantası ile birlikte üçlü settir.

Used on fractures for fixing purpose. X-ray permeable. Can be easily disinfected. Fixing by plaster in place Velcro. Triple set with its vacuum pump and carrying bag.



Temel Tıbbi Malzeme Çantası (ET-110)

Basic Medical Material Case



Supplied with special case in 430 x 320 x 150 mm dimensions. It can be easily attached and detached by means of its special locking mechanism.

430 x 320 x 150 mm ebatlarında özel çantası ile birlikte. Özel kilit mekanizması sayesinde kolay takılıp çıkarılabilir.

Weinmann MEDUMAT Transport Ventilatör (EV-140)

Weinmann MEDUMAT Transport Ventilatör



7" TFT renkli ekran

Sabit ve portatif oksijen tüpleriyle kullanım.

Solutma Modları; Basınç ve Hacim kontrollü

Yetişkin, çocuk ve bebek modlu kullanım imkanı.

Türkçe konuşma ve yönlendirme özelliği.

Yaklaşık 4,4 kg. ağırlık. (Montaj kiti ve tüp hariç)

Li-Ion Batarya ile 4,5 saat çalışma süresi

Opsiyonel: CO2 modülü



7" TFT colour screen.

Stationary and portable oxygen operation.

Ventilation Modes; Pressure and Volume controlled.

Adult, paediatric and infant modes.

Vocal speech and instruction feature.

Aprx. 4,4 kg. weight. (excl. wall mounting kit & cylinder)

4,5 hours operation by Li-Ion battery.

Optional: CO2 module

Weinmann MEDUMAT Easy CPR / MEDUMAT Standard^a

Weinmann MEDUMAT Easy CPR / MEDUMAT Standard^a

MEDUCORE Standard^a, MEDUMAT Easy CPR ile birlikte / MEDUCORE Standard^a with MEDUMAT Easy CPR



5.7" TFT renkli ekran

EKG eğrileri: I, II, III, avR, avL, avF

Kalp hızı, nabız sayısı, SpO2

Tarih, kullanım süresi, yakın geçmişli analiz sayısı
(Sadece AED ve Manuel modda)

Şarj edilebilir batarya



5.7" TFT color display

ECG curves: I, II, III, avR, avL, avF

Heart rate, pulse rate, SpO2

Time of day, length of use, times of most recent analysis (only
AED and manual mode)

Rechargeable battery

Weinmann MEDUMAT Standard^a Ventilatör (EV-130)

Weinmann MEDUMAT Standard^a Ventilatör



Sabit ve portatif oksijen tüpleriyle kullanım.

2 yıl ömürlü batarya (şarj edilemeyen)

Yetişkin ve çocuk modlu kullanım imkanı.

Türkçe konuşma ve yönlendirme özelliği.

Yaklaşık 1,2 Kg. ağırlık. (Montaj kiti ve Tüp hariç)



Stationary and portable usage with oxygen cylinders.

2 year battery life (not rechargeable)

Adult and child usage facilities.

Multi-language vocal and guidance features.

1.2 Kg. approximate weight (excl. wall mounting kit
& cylinder)

Weinmann MEDUMAT Easy Ventilatör (EV-135)

Weinmann MEDUMAT Easy Ventilatör



Sabit ve portatif oksijen tüpleriyle kullanım.

2 yıl ömürlü batarya (şarj edilemeyen)

Yetişkin ve çocuk modlu kullanım imkanı.

Demand flow özelliği.

Türkçe konuşma ve yönlendirme özelliği.

Yaklaşık 0,7 Kg. ağırlık. (Montaj kiti ve Tüp hariç)

Opsiyonel CPR özelliği.

Opsiyonel çantalı kullanım.



Stationary and portable usage with oxygen cylinders.

2 year battery life (not rechargeable)

Adult and child usage facilities.

Demand flow feature.

Multi-language vocal and guidance features.

0.7 Kg. approximate weight (excl. wall mounting kit &
cylinder)

Optional CPR feature.

Optional hand case usage.

Corpuls³ Bifazik Defibrilatör (ED-530)

Corpuls³ Biphasic Defibrillators



Bifazik özellikli, 12 kanal diagnostik EKG çekimini aynı anda 8,4 inç geniş ekranda gösterebilme özelliği vardır. Eklenebilir modül seçenekleri ile geniş hava araçlarında kullanım imkanı da sağlamaktadır.



One of the most advanced defibrillator having 3 separable modules. Biphasic feature, displays 12-channel diagnostic ECG recording on 8.4-inch widescreen simultaneously. It can also be used in air ambulances with optional components.



Primedec Bifazik Defibrilatörler (XD Serisi)

Primedec Biphasic Defibrillators (XD Series)



Bifazik özellikli, 6 kanal EKG çekimi, geniş ekranı, hafifliği ve kolay kullanım imkanı ile kullanıcı dostudur.



User friendly biphasic defibrillator, 6-channel ECG recording, widescreen, lightweight and easy-to-use.



XD300 (ED-470)



XD330 (ED-480)

Primedec Bifazik Defibrilatörler (EVO Serisi)

Primedec Biphasic Defibrillators (EVO Series)



EVO (ED-485)



Bifazik çalışma özelliği.

Manuel modda 1-360 J arası enerji seçimi.

Ağırlık 7 Kg., Li-on Batarya.

8.4" TFT ekran.

Teşhis ECG'si 12 kanallı ön izleme.

Kağıt genişliği: 80 mm.

12 Kanal EKG, SpO2, NIBP, CO2, IBP, Temp.



Biphasic operation feature.

1-360 J energy selection in manual mode.

Weight 7 Kg, inc. battery.

8.4" TFT screen.

12-channels diagnostic ECG preview.

Paper width: 80 mm.

12 channels ECG, SpO2, NIBP, CO2, IBP, Temp.

Primedec Bifazik Defibrilatörler (AED Serisi)

Primedec Biphasic Defibrillators (AED Series)



Otomatik External Defibrilatörler, türkçe sesli yönlendirme özelliği ve hafifliği ile ön plana çıkmaktadır.



Automatic External Defibrillators attract attention with their guiding features and lightness. Operable by even inexperienced people.



HEART SAVE AEDM
(ED310)



HEART SAVE 6
(ED320) & 6S (ED330)



HEART SAVE AED
(ED300)



EMS
Emergency Mobile Systems

ISO 9001 | ISO 13485 | TS EN 1789+A1 | TS EN 1865-1 | TSE | TÜV CERT ISO 9001 | CE | Gost-R | 10G TESTED



2014 - 2015 Broşürü / Brochure / Tr-En

www.ems.tc - e-mail: info@ems.tc

MERKEZ

1. Organize Sanayi Bölgesi Kırım Hanlığı Cad. No: 9 06930
Sincan/Ankara/TURKEY
Tel : + 90 312 267 60 54 (pbx)
Fax : + 90 312 267 18 66

ALMANYA ŞUBE / BRANCH GERMANY

Kalkumer Straße 125
40468 Düsseldorf Germany
Tel: +49 (0)211 / 680 20 53
Fax: +49 (0)211 / 680 20 55

DUBAİ ŞUBE / BRANCH DUBAI

P.O. Box 261410 Dubai / U.A.E.
Tel : + 971 4 880 64 68
Fax : + 971 4 880 64 86

İSTANBUL ŞUBE / BRANCH İSTANBUL

İSTOÇ Oto Ticaret Merkezi H.1 Blok No: 117-118 Mahmutbey/Bağcılar/İstanbul/TURKEY
Tel : +90 212 659 22 87 / 659 22 88
Fax : +90 212 659 22 89